

# MÉTODO EXECUTIVO ME - 109

## Tratamento de Junta de Controle Baucryl SELANTE HÍBRIDO B 700 e Baucryl VEDAFRISO

### Objetivo:

O objetivo do método é detalhar a execução do processo de preenchimento da junta de controle no sistema parede de concreto com selante híbrido a base de polímero MS mais a aplicação de uma membrana elástica para prevenção de fissuras no revestimento final, de modo a propiciar o treinamento da mão-de-obra e por consequência garantir a obtenção dos resultados desejados.

### Documentos de Referência:

- Boletim Técnico BAUCRYL® SELANTE HÍBRIDO B 700
- Boletim Técnico BAUCRYL® VEDAFRISO

### Produtos e Consumos

Material	Consumo Junta 10 mm/10 mm/m linear
BAUCRYL® SELANTE HÍBRIDO B 700	100 ml
Material	Consumo / m / faixa de 10 cm
BAUCRYL® VEDAFRISO	0,200 kg
Tela de Poliéster	0,100 m <sup>2</sup>

### Equipamentos e Ferramentas

FERRAMENTAS	ILUSTRAÇÃO
Aplicador de sachê	
Hélice misturadora	
Furadeira 220 V	
Pincel de 4"	
Tesoura	
EPI's	

# MÉTODO EXECUTIVO ME - 109

## Tratamento de Junta de Controle Baucryl SELANTE HÍBRIDO B 700 e Baucryl VEDAFRISO

### Condições Iniciais de Serviço:

- ✓ A superfície que recebera o Baucryl® SELANTE HÍBRIDO B 700 deve estar limpa e isenta de qualquer tipo de contaminação tais como: graxas, desmoldante, partes soltas ou poeira, para que a adesão do selante ocorra sobre a superfície desejada.
- ✓ Reparos a serem realizados na base, como preenchimento de bolhas e vazios, arremates e ou nivelamentos da superfície devem ser realizados 48 horas antes da aplicação do selante;
- ✓ Nos casos em que a juntas estiverem muito profundas recomendamos o uso de um corpo de apoio (cordão de polietileno ou fita isoladora) para limitar a junta;
- ✓ A limpeza da superfície pode ser mecânica (por abrasão) e química (com a utilização de solventes ou desengraxante).
- ✓ Desmoldantes e Agentes de Cura Química que prejudicam a aderência devem ser removidos antes de iniciar o tratamento;

### Modo de Execução:

#### 1. Aplicação do Selante

Aplicar o Baucryl Selante Híbrido B 700 com a aplicadora de sachê de modo a preencher totalmente a junta. Em seguida, com auxílio da espátula, remover o excesso conferindo planicidade a superfície. Conforme imagem ao lado.

Para juntas com largura superior a 20 mm, aplicar o Baucryl Selante Híbrido B 700 PLUS.

Aguardar 24 horas para aplicação da membrana elástica.



Acabamento do Selante

# MÉTODO EXECUTIVO ME - 109

## Tratamento de Junta de Controle Baucryl SELANTE HÍBRIDO B 700 e Baucryl VEDAFRISO

### 2. Aplicação da Membrana Elástica Aplicação da 1ª demão e fixação da tela.

O Baucryl VEDAFRISO vem pronto para uso. Não é necessário acrescentar água.

Sobre a junta, aplica-se uma faixa de 10 cm do Baucryl VEDAFRISO fixando a tela.

Centralize o tratamento a faixa de 10 cm.



Fixação da Tela de Poliéster com o Baucryl VEDAFRISO



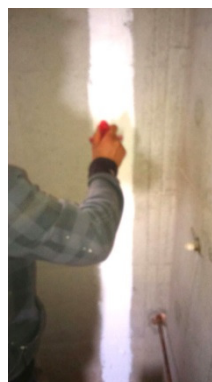
Junta centralizada no tratamento. Faixa com 10 cm.

### Aplicação da 2ª demão.

Após secagem da 1ª Demão, aplica-se a 2ª Demão sobre a mesma área tratada anteriormente. Faixa com 10 cm.

Aplicar demão farta para cobrir totalmente a Tela.

Veja na imagem ao lado



Aplicação da 2ª Demão e Acabado.

### OBSERVAÇÕES

- ✓ As ferramentas utilizadas devem ser lavadas com água imediatamente após o uso;
- ✓ Para tratamento das fissuras e juntas frias no sistema de parede de concreto, utilizar ME-101 ou ME-102;

# MÉTODO EXECUTIVO ME - 109

## Tratamento de Junta de Controle Baucryl SELANTE HÍBRIDO B 700 e Baucryl VEDAFRISO

### Controles e Cuidados Especiais:

Com o BAUCRYL® SELANTE HÍBRIDO B 700 e o BAUCRYL® VEDAFRISO deve-se ter os cuidados usuais típicos conforme abaixo:

1. Boa ventilação da área de trabalho;
2. Utilização de roupas de trabalho e luvas protegendo a pele;
3. No contato com a pele, lavar imediatamente com água limpa;
4. Não ingerir e manter longe do contato de crianças.

### Suporte Técnico

A Quimicryl conta com profissionais altamente qualificados para dar todo o suporte técnico necessário na aplicação de sua linha de produtos. As dúvidas devem ser dirigidas à Assistência Técnica, através do SAQ 0800 12 70 88 em horário comercial ou [igpa@quimicryl.com.br](mailto:igpa@quimicryl.com.br).

### Responsabilidade da Quimicryl

As informações contidas neste documento são exatas, baseadas em ensaios, nossa experiência e desempenho confirmado em obras. A uniformidade dos produtos decorre da parceria com fornecedores conhecidos e idôneos e de nosso Sistema de Gestão Compartilhada certificado nas normas NBR ISO 9001 e ISO 14001.

Como fabricante, temos o compromisso de indicar soluções e orientar o uso e métodos de execução. Garantimos o desempenho proposto neste documento, exceto em casos decorrentes do surgimento de patologias oriundas de falha de processos construtivos anteriores ou de má aplicação.