

# Método Executivo 500

---

DETALHA O PROCESSO DE APLICAÇÃO DO SELANTE HÍBRIDO MS EM JUNTAS DE PISO

## ÁREAS DE APLICAÇÃO

Juntas de movimentação, junta estrutural em superfícies horizontais e juntas de dessolidarização dos revestimentos de piso e interface piso e parede.

## CÁLCULO DA QUANTIDADE DE MATERIAL

BAUCRYL SELANTE HÍBRIDO B500

PRODUTO	LARGURA X PROFUNDIDADE	CONSUMO ml/m	RENDIMENTO POR EMBALAGEM
BAUCRYL B500	10 x 10 mm	100	6 m
	15 x 10 mm	150	4 m
	20 x 10 mm	200	3 m
	30 x 15 mm	450	1,3 m

## ORGANIZAÇÃO DAS FERRAMENTAS

APLICADOR DE SELANTE SACHÊ 600 ML	GABARITO PARA FIXAR O LIMITADOR DE PROFUNDIDADE	TESOURA	FITA AUTO ADESIVA
CORPO DE APOIO 25% MAIOR QUE A LARGURA DA JUNTA	DETERGENTE NEUTRO	ESPÁTULA	PANO

# PLANEJAMENTO

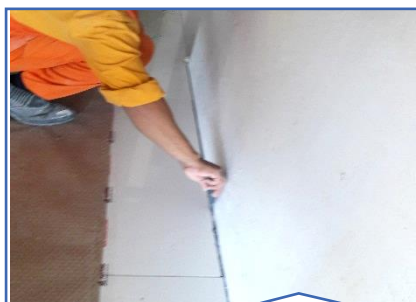
## AVALIAÇÃO DO LOCAL DE APLICAÇÃO

- A relação largura/profundidade (fator forma) é especificada em projeto e deve ser mantida.
- Caso o contra piso seja cortado parcialmente a borda deve estar regularizada e apresentar a mesma resistência ou superior ao material do piso.
- As bordas devem estar firmes, coesas, lisas, livres de irregularidades e obstruções nas juntas, depressões, saliências e fissuras.
- A junta deve estar isenta de contaminações e impregnações de qualquer natureza, como óleos, graxas, desmoldantes, partículas pulverulentas e desagregadas ou micro-organismos biológicos como mofo ou fungos.

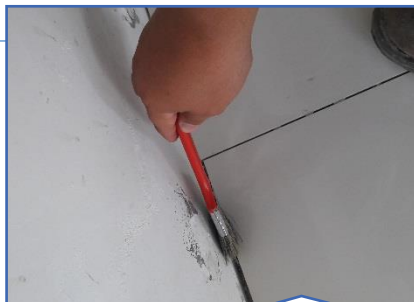
## PONTOS DE ATENÇÃO

- Temperatura de trabalho do BAUCRYL SELANTE HÍBRIDO – 5°C a 55°C.
- Fazer as correções da base, como preenchimento de bicheiras, arremates de cantos e lábios poliméricos com material apropriado e aguardar o tempo indicado de cura antes de iniciar a aplicação do selante.

## PREPARO DA JUNTA – LIMPEZA DA JUNTA



Limpe a base com espátula removendo partes impregnadas.



Com uma trincha remova as partes soltas.



Com aspirador de pó remova os detritos

## PREPARO DA BASE – MASCARAR COM FITA AUTO ADESIVA



Cole a fita nas bordas da junta



Cole a fita em toda área a ser selada



Ao remover a fita, faça-o em sentido oposto a junta

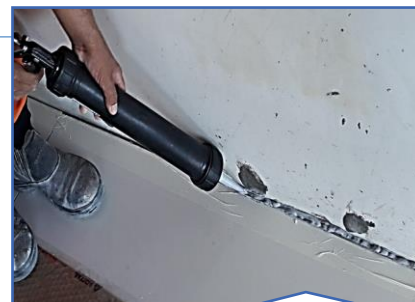
## EXECUÇÃO – PREPARANDO O APLICADOR



Corte a ponta do sachê e o insira no aplicador



Corte o bico do aplicador em um ângulo de 45°



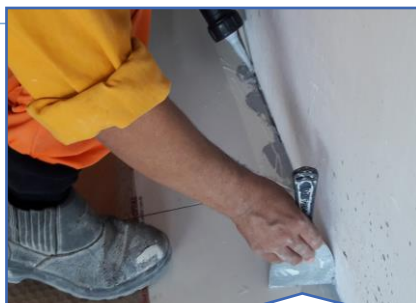
Aplique o SELANTE com velocidade constante.

Corte o bico do aplicador com no diâmetro próximo a largura da junta. Aplique com pouco excesso evitando desperdício ao dar acabamento.

## APLICAÇÃO DO BAUCRYL SELANTE HÍBRIDO B500



Aplique o selante com a pistola a 45° da superfície

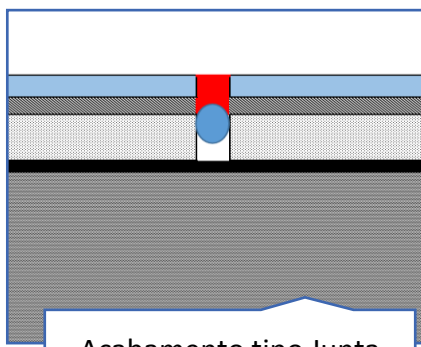


De acabamento removendo o excesso de selante

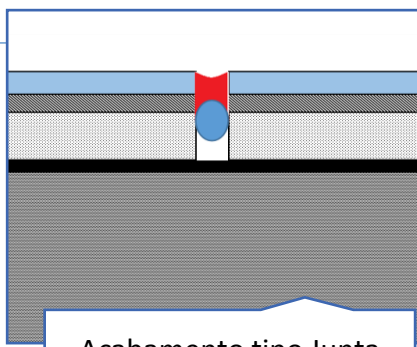


O tipo de acabamento pode variar

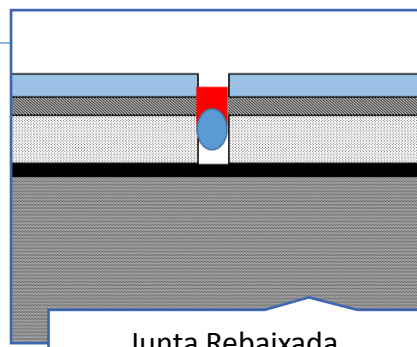
## TIPO DE ACABAMENTO



Acabamento tipo Junta Plana



Acabamento tipo Junta Côncava



Junta Rebaixada (mais comum em piso)

O tipo de acabamento depende da função e local de aplicação do selante, por exemplo, em área que haverá transito de veículos é recomendado utilizar a junta rebaixada para evitar o atrito com o selante e em encontros de parede e piso utiliza-se a junta plana, nivelado ao nível do piso para evitar acumulo de sujeiras.

## MELHORES PRÁTICAS E MANUTENÇÕES

- Recomenda-se verificar a influência da temperatura na execução das juntas, efetuando-se as aplicações em horários de temperatura amena e com menor insolação, devendo a junta estar em seu ponto de abertura médio. Desta forma, o selante trabalhará adequadamente tanto a tração quanto a compressão. Os produtos utilizados em

temperaturas fora de sua faixa de trabalho perdem suas propriedades e seu desempenho, podendo criar ondulações (bolhas de diversos diâmetros) no selante, ao longo da junta.

- A limpeza da base deve ser feita com detergentes neutros e apropriados para limpeza que não contenham ácido em sua formulação.

## TECNOLOGIA & SUPORTE TÉCNICO

A linha de soluções integradas BAUCRYL combina tecnologia, qualidade e atendimento especializado. A nossa equipe de suporte técnico trabalha em conjunto com os arquitetos, especificadores e engenheiros para identificar as estratégias mais adequadas para cada projeto. Ao estabelecerem uma ligação com os clientes, os nossos técnicos avaliam as especificações de cada local, de modo a fornecer soluções personalizadas para uma construção sustentável e durável que:

- Cumpram as especificações técnicas e os desafios de cada projeto.
- Se transformem em soluções econômicas e sustentáveis.
- Proporcionem uma aplicação simples e duradoura.



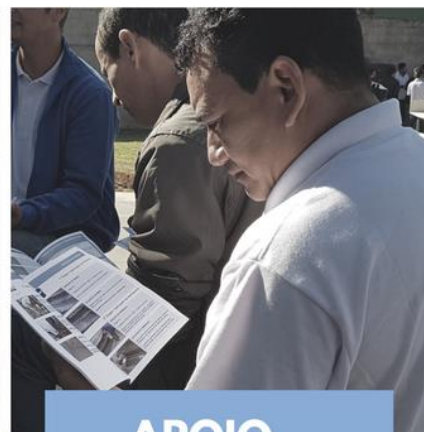
### PRESENÇA

**Realiza visitas**  
**Especifica soluções**  
**Esclarece dúvidas**



### DIÁLOGO

**Treina os aplicadores**  
**Disponibiliza ferramentas**  
**Áfere o consumo dos produtos**



### APOIO

**Acompanha a execução**  
**Certifica os aplicadores**  
**Emite relatórios das visitas**