

Método Executivo 755

DETALHA O PROCESSO DE APLICAÇÃO DO SELANTE HÍBRIDO MS EM JUNTAS DE FACHADA REVESTIDAS COM CERÂMICA

ÁREAS DE APLICAÇÃO

Juntas de movimentação, junta estrutural em superfícies verticais e juntas de dessolidarização em sistemas de vedação vertical externo com revestimento cerâmico.

PLANEJAMENTO

CÁLCULO DA QUANTIDADE DE MATERIAL

BAUCRYL SELANTE HÍBRIDO | B700 E B700 PLUS

PRODUTO	LARGURA X PROFUNDIDADE	CONSUMO ml/m	RENDIMENTO POR EMBALAGEM
BAUCRYL B700 ou BAUCRYL B700 PLUS	10 x 5 mm	50	12 m
	10 x 10 mm	100	6 m
	20 x 10 mm	200	3 m
	30 x 15 mm	450	1,3 m

ORGANIZAÇÃO DAS FERRAMENTAS

APLICADOR DE SELANTE SACHÊ 600 ML	GABARITO PARA FIXAR O LIMITADOR DE PROFUNDIDADE	TESOURA	FITA AUTO ADESIVA
CORPO DE APOIO 25% MAIOR QUE A LARGURA DA JUNTA	DETERGENTE NEUTRO	ESPÁTULA	PANO

PLANEJAMENTO

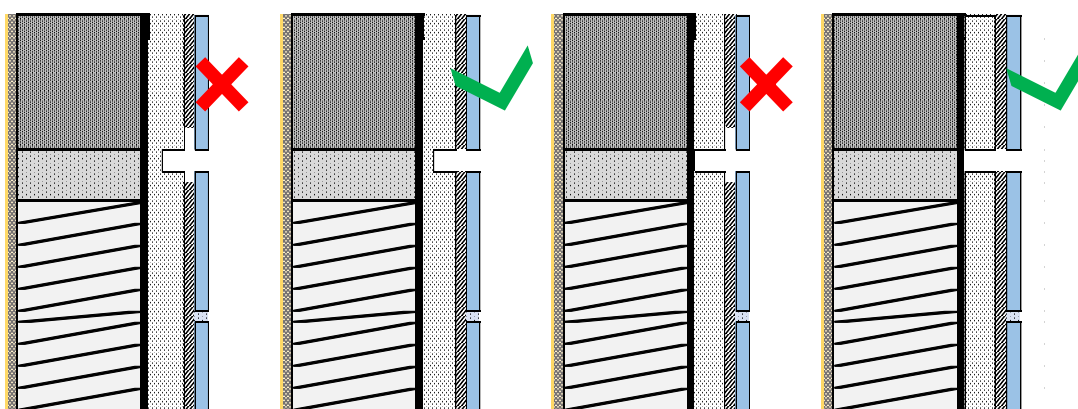
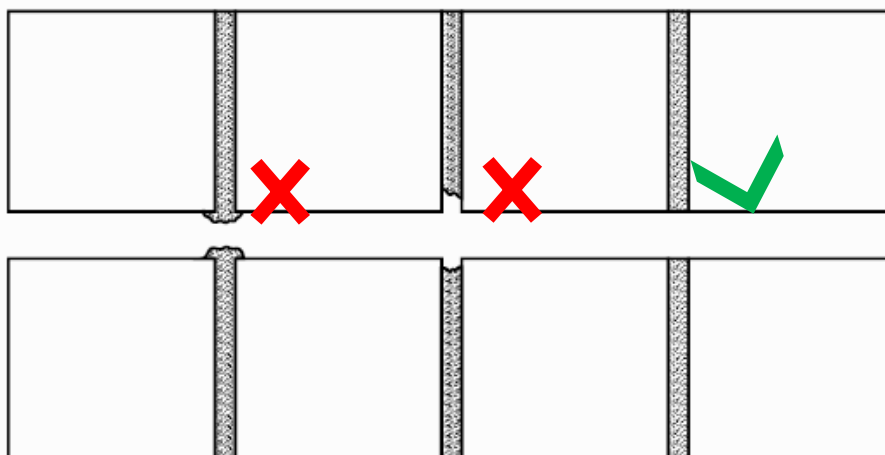
AVALIAÇÃO DO LOCAL DE APLICAÇÃO

- Consulte o Suporte Técnico da Quimicryl para especificação do selante adequado.
- A aplicação do selante nas juntas deve ser feita após 7 dias da aplicação do rejuntamento no revestimento.
- A relação largura/profundidade (fator forma) é especificada em projeto e deve ser mantida.

- Caso o emboço seja cortado parcialmente, o fundo do sulco e as bordas devem ser regularizados.
- As bordas devem estar firmes, coesas, lisas, livres de irregularidades e obstruções nas juntas, depressões e saliências.
- A junta deve estar isenta de contaminações e impregnações de qualquer natureza, como óleos, graxas, desmoldantes, partículas pulverulentas e desagregadas ou micro-organismos biológicos como mofo ou fungos.

PONTOS DE ATENÇÃO

- Temperatura de trabalho do BAUCRYL SELANTE HÍBRIDO – 5°C a 55°C.
- Nas regiões de encontro da junta de assentamento com a junta de trabalho excessos de argamassa e rejantes devem ser evitados, bem como a falta, pois podem permitir percolações e causar danos precoces ao revestimento.



- Fazer as correções da base, como preenchimento de bicheiras e arremates de cantos 7 (sete) dias antes de iniciar a aplicação do selante.

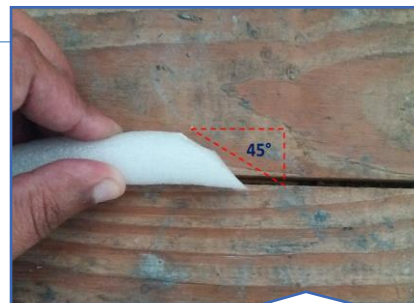
PREPARO DA JUNTA – CORPO DE APOIO



Limpe a base com pano ou trincha removendo poeiras.



Uso do gabarito para fixar o corpo de apoio.

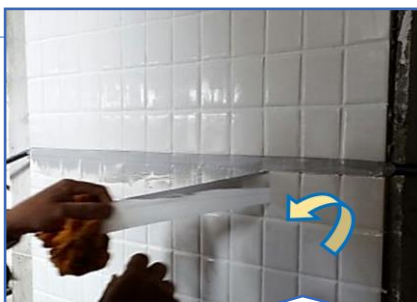


Corte 45º para emenda do corpo de apoio correto

PREPARO DA BASE – MASCARAR COM FITA AUTO ADESIVA



Cole a fita em ambos os lados da junta



Remova a fita em sentido oposto a junta



Evitando rebarbas ou respingos no revestimento

EXECUÇÃO – PREPARANDO O APLICADOR



Corte a ponta do sachê e o insira no aplicador



Corte o bico do aplicador em um ângulo de 45º



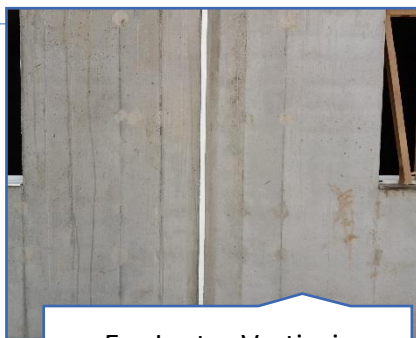
Aplice o SELANTE com velocidade constante.

Corte o bico do aplicador com no diâmetro próximo a largura da junta. Aplique com pouco excesso evitando desperdício ao dar acabamento.

APLICAÇÃO DO BAUCRYL SELANTE HÍBRIDO B700 | B700 PLUS



Aplique o selante com a pistola a 45° da superfície

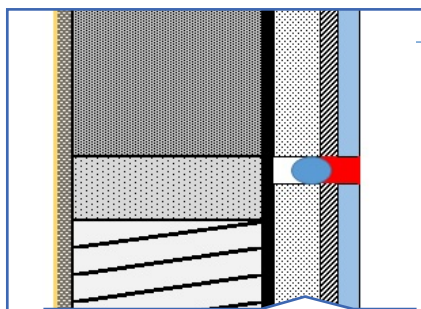


Em Juntas Verticais aplique de cima para baixo

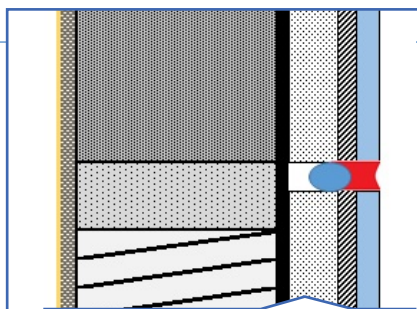


De acabamento removendo o excesso de selante

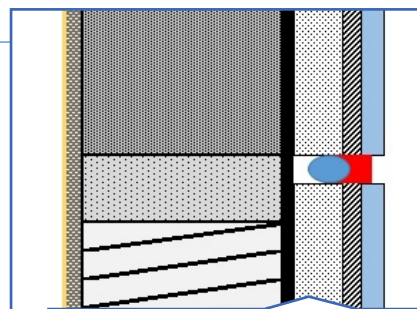
TIPO DE ACABAMENTO



Acabamento tipo Junta Plana



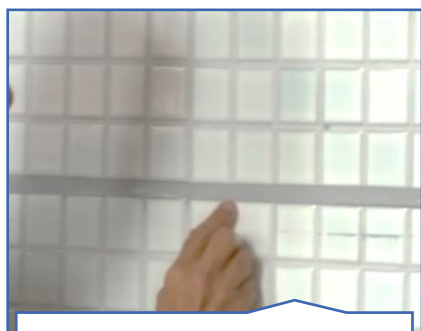
Acabamento tipo Junta Côncava



Junta Rebaixada (mais comum em piso)

O acabamento é em função do tipo e pode ser com um gabarito de borda arredondada para Junta Côncava, com a espátula para Junta Plana ou com gabarito para Junta Rebaixada.

ACABAMENTO COM DETERGENTE NEUTRO



Colmatar o selante no encontro com rejunte



Utilizar detergente neutro puro ou diluído 1:2 em água



Executar manutenções conforme manual do proprietário.

MELHORES PRÁTICAS E MANUTENÇÕES

- Recomenda-se verificar a influência da temperatura na execução das juntas, efetuando-se as aplicações em horários de temperatura amena e com menor insolação, devendo a junta estar em seu ponto de abertura médio. Desta forma, o selante trabalhará adequadamente tanto a tração quanto a compressão. Os produtos utilizados em temperaturas fora de sua faixa de trabalho perdem suas propriedades e seu desempenho, podendo criar ondulações (bolhas de diversos diâmetros) no selante, ao longo da junta.
- A aderência do selante deverá ocorrer somente nas faces laterais paralelas da junta. Evite aderência no terceiro ponto, pois pode impedir a livre movimentação.
- A limpeza da fachada deve ser feita com água e detergente neutro periodicamente.

TECNOLOGIA & SUPORTE TÉCNICO

A linha de soluções integradas BAUCRYL combina tecnologia, qualidade e atendimento especializado. A nossa equipe de suporte técnico trabalha em conjunto com os arquitetos, especificadores e engenheiros para identificar as estratégias mais adequadas para cada projeto. Ao estabelecerem uma ligação com os clientes, os nossos técnicos avaliam as especificações de cada local, de modo a fornecer soluções personalizadas para uma construção sustentável e durável que:

- Cumpram as especificações técnicas e os desafios de cada projeto.
- Se transformem em soluções econômicas e sustentáveis.
- Proporcionem uma aplicação simples e duradoura.



PRESENÇA

Realiza visitas
Especifica soluções
Esclarece dúvidas



DIÁLOGO

Treina os aplicadores
Disponibiliza ferramentas
Afere o consumo dos produtos



APOIO

Acompanha a execução
Certifica os aplicadores
Emite relatórios das visitas